

A 1

Béni soit Celui (hymne de l'Avant)

LCPD

REFRAIN

Béni soit, Ce - lui qui vient au nom du Seigneur

Béni soit Ce - lui qui vient au nom du Sei - gneur

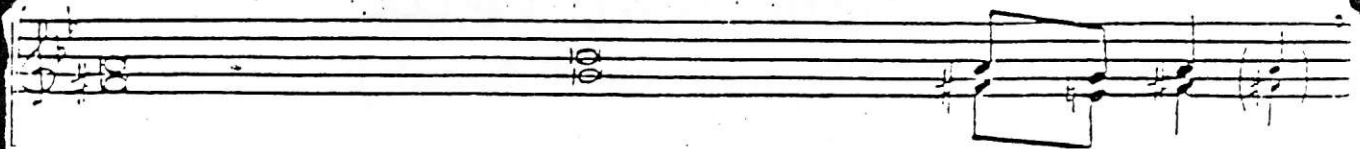
Bé - ni soit Ce - lui qui vient au nom du Sei - gneur

The first part of the score is a three-staff system. The top staff is for the soprano voice, the middle for the alto voice, and the bottom for piano accompaniment. The key signature has one flat (B-flat). The tempo/mood is marked 'mf' (mezzo-forte). The lyrics are written below the vocal staves. The piano part features chords and a melodic line. The word 'REFRAIN' is written above the first staff. The dynamic 'FF.' (fortissimo) is marked at the end of the first phrase.

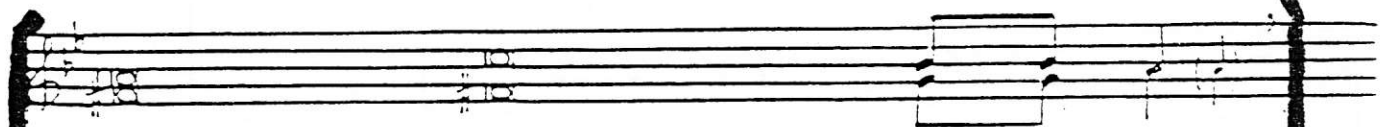
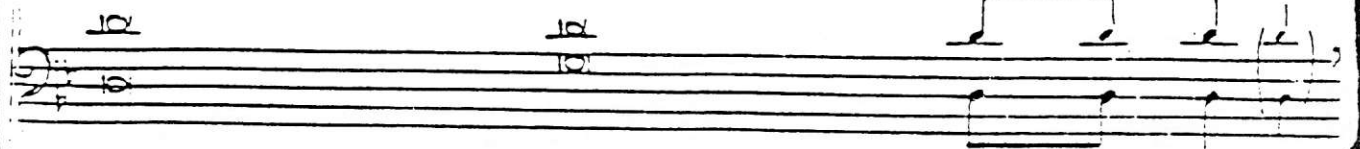
Joie sur la terre, Dieu vient ns vi-si-ter!

Joie sur la terre, Dieu vient ns vi-si-ter

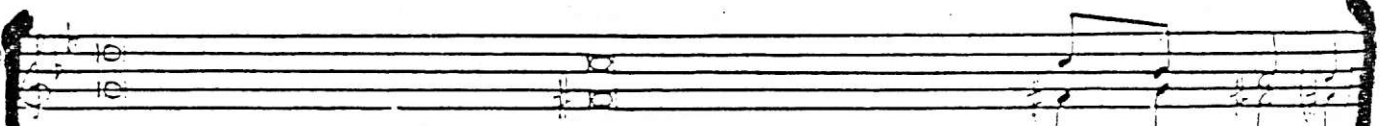
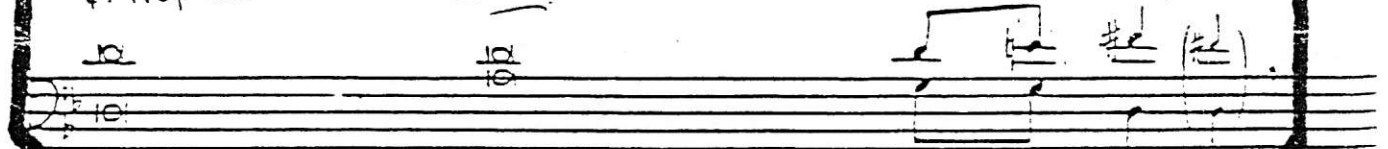
The second part of the score is a three-staff system. The top staff is for the soprano voice, the middle for the alto voice, and the bottom for piano accompaniment. The key signature has one flat (B-flat). The lyrics are written below the vocal staves. The piano part features chords and a melodic line.



1. Une voix crie dans le dé-sert,
2. Il vient Celui que Jean-Baptiste an-non-çait,
3. Le Fils de l'Homme qd il reviendra trouvera - t. il la foi sur la terre
4. Chantons, exultons d'al-lé-gresse



1. Pré pa - rez le chemin du seigneur
2. Voici l'agneau de Dieu qui enlève le péché du monde,
3. Qui sou-tendra le jour de sa venue
4. Préparons nos cœurs à l'ave-nement du Christ



1. Tracez une route pour no-tre Dieu.
2. Il faut que lui grandisse et que moi je di-mi-nue.
3. Veillez car il viendra soudain, Celui que vous cherchez.
4. Qui vit avec le Père et l'esprit, pour le siècles des siècles

