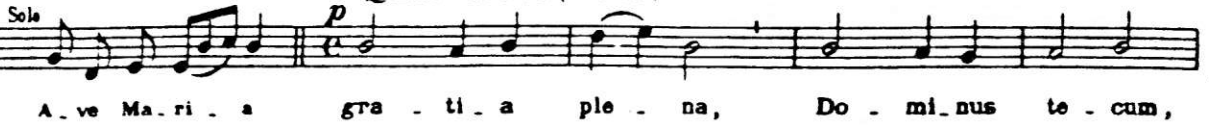


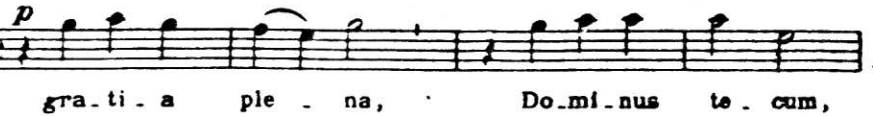
## II. Ave Maria

Quasi lento (♩ = 60)

ENFANTS ou  
UNISSON



HOMMES



Quasi lento (♩ = 60)

ORGUE



be - ne - dic - ta tu in mu - li - e - ri - bus, Et be - ne - di - ctus,



(1) Les notes graves en petits caractères ne servent que pour l'unisson.

*rit dim.* *pp* *a Tempo*

fru - ctus ven - tris tu - i, Je - sus. San - cta Ma - ri - a

fru - ctus ven - tris tu - i, Je - sus. San - cta Ma - ri - a,

*rit dim.* *pp* *p* *a Tempo*

*p* *cresc.* *più f*

Ma - ter De - i, o - ra pro no - bis pec - ca - to - ri - bus, nunc et in

Ma - ter De - i, pec - ca - to - ri - bus, nunc et in

*cresc.* *più f*

*Più lento* *rit* *Très lent* *p*

ho - ra mor - tis no - stræ. A - - - - men, A - - - - men.

ho - ra mor - tis no - stræ. A - - - - men, A - - - - men.

*Più lento* *rit* *Très lent*